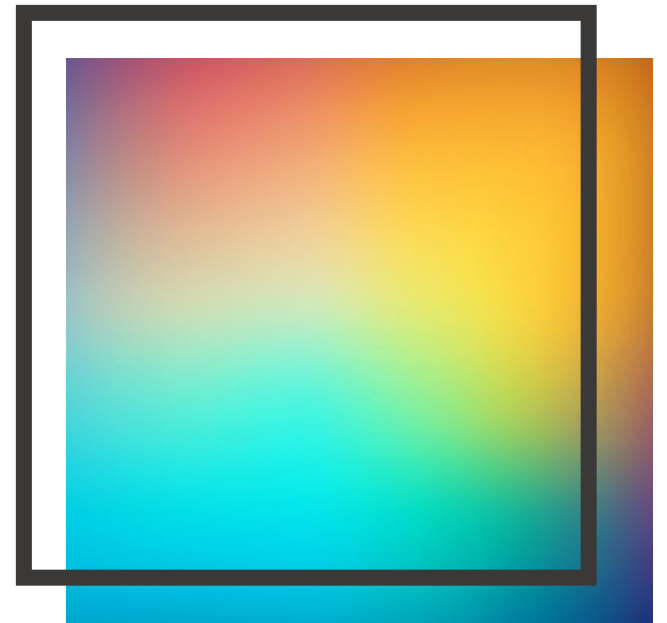


LGBTQ+

ความเท่าเทียมและความหลากหลายทางเพศ





Lesbian

เลสเบียนเป็นคำเรียกของผู้หญิงรักผู้หญิง ซึ่งสามารถเป็นได้ทั้งในความหมายที่ว่าทอมกับดี้ที่มีท่าทางเหมือนผู้ชายกับคนรักของเขาที่เป็นผู้หญิงทั่วไป แต่ชอบคบเพศเดียวกันกับอีกประเภทที่เป็นหญิงรักหญิง แต่ไม่ต้องแสดงออกว่าคนหนึ่งเป็นชายก็ได้



Gay

สถานภาพของชายรักชาย โดยหมายถึงผู้ชายที่ทำตัวภายนอกยังคงเป็นผู้ชาย แต่มีความชื่นชอบหรือสนใจในเพศเดียวกัน ไม่รู้สึกสนใจเพศหญิงในมุมการสร้างครอบครัว



Bisexual

กลุ่มคนที่สามารถสนใจทั้งผู้ชายและผู้หญิง กลุ่มนี้ไม่ได้มีการแสดงออกที่อยากจะเปลี่ยนแปลงเพศของตนไปเป็นเพศตรงข้าม เพียงแต่สามารถชอบในฐานะคนรักหรือมีความสัมพันธ์ได้กับทั้งเพศชายและเพศหญิงไม่ได้กำหนดว่าต้องเป็นเพศตรงข้ามหรือเพศเดียวกันเท่านั้น



Transgender/Transsexual

คนที่เกิดมาโดยการมีเพศธรรมชาติซึ่งหมายถึงว่ามีอวัยวะที่แสดงออกว่าตนเองเพศอะไร แต่จิตใจกลับรู้สึกว่าเป็นเพศอื่นที่ต้องการเปลี่ยนแปลงให้ตัวเองเป็นเพศอย่างที่ต้องการ บ้านเราจะเรียกกลุ่มคนลักษณะนี้ว่า ลักษณะเพศไม่ตรงกับเพศกำเนิด เช่น กะเทยที่ต้องการแปลงเพศให้ตัวเองเป็นผู้หญิง ข้ามเพศด้วยการแต่งกายและใช้ชีวิตแบบเพศตรงข้าม เป็นต้น



Queer

กลุ่มคนที่ได้จำกัดความให้กับตนว่าเป็นเพศอะไร เพียงต้องการแสดงออกและรักในแบบที่ตนต้องการเท่านั้น โดยไม่จำกัดว่าต้องเป็นผู้ชาย ผู้หญิง ไบ เลสเบียน เกย์ หรืออะไรก็ตาม



Others

นอกจากเพศที่ได้มาข้างต้น ยังมีเพศอีกมากมาย จึงได้ทำการย่อเหลือเป็นเพียงสัญลักษณ์บวกรุ่นเอง

Pride Month

ITS COMING OUT

คำว่า coming out มาจากวลี coming out of the closet หรือออกมาจากตู้เสื้อผ้า ซึ่งมันคือศัพท์แสลงหมายถึงบุคคลออกมาเปิดเผยเรื่องเพศของตน คือคนที่ได้ออกมาจากที่ซ่อนตัวหรือพื้นที่ปลอดภัย (Safe zone) ของตนเอง และการ coming out สำหรับบางคนถือเรื่องที่ทำหายแล้วยากลำบาก ซึ่งบางคนอาจเป็นเป้าหมายหนึ่งในชีวิตเลยก็ได้ เพราะฉะนั้นการที่ใครบางคนออกมาเปิดเผยตัวตนเราควรเข้าใจและแสดงความยินดีกับความกล้านั้น ไม่ว่าคนนั้นจะออกมา coming out หรือไม่ การตราหน้า รังแก หรือแม้แต่ใช้ถ้อยคำดูถูกอาจสร้างบาดแผลให้โดยที่คนที่พูดอาจจะไม่รู้ตัวได้เหมือนกัน

ตลอดเดือนมิถุนายนมีการจัดงานเฉลิมฉลอง และกิจกรรมมากมายของชาว LGBTQ+ ขึ้นในเกือบทุกประเทศทั่วโลก นั่นคือสัญลักษณ์ที่บ่งบอกถึงเดือนแห่งความเท่าเทียมหรือ Pride Month แต่จุดเริ่มต้นที่ทำให้เดือนนี้เป็นเดือนที่มีความสำคัญไม่ได้สวยงามอย่างที่คิด เหตุการณ์ความรุนแรงที่เกิดขึ้นเมื่อวันที่ 28 มิถุนายน ค.ศ. 1969 โดยเจ้าหน้าที่ตำรวจได้บุกจับกุมกลุ่มคนที่มาเที่ยวผับแห่งหนึ่งย่าน Stonewall ในมหานครนิวยอร์ก ซึ่งเป็นผับที่ผิดกฎหมาย แต่ความโหดร้ายได้เกิดขึ้นเมื่อเจ้าหน้าที่ตำรวจใช้ความรุนแรงกับคนกลุ่มนี้ โดยการกลั่นแกล้งให้เกิดความอับอายและทำร้ายร่างกาย เหตุการณ์ดังกล่าวทำให้กลุ่ม LGBTQ+ เกิดความไม่พอใจและลุกขึ้นมาต่อต้านการกระทำของตำรวจ สถานการณ์บานปลายจนกลายเป็นเหตุจลาจลครั้งประวัติศาสตร์ และเป็นจุดเริ่มต้นให้มีการเรียกร้องสิทธิความเท่าเทียมทางเพศ อีกไม่กี่ปีถัดมา กลุ่ม LGBTQ+ ได้รวมตัวกันเพื่อเดินขบวนรำลึกถึงเหตุการณ์ครั้งนั้น เพื่อแสดงออกพลังของกลุ่ม LGBTQ+ จึงทำให้เดือนมิถุนายนกลายเป็น Pride Month หรือเดือนแห่งการเฉลิมฉลองผ่านการเดินขบวนพาเหรด LGBTQ Pride และจัดกิจกรรมต่าง ๆ เช่น การจัดคอนเสิร์ต ปาร์ตี ปิกนิก เวิร์คช็อป งานเสวนามากมาย อันแสดงถึงความเท่าเทียมทางเพศและยังระลึกถึงกลุ่มคนที่ถูกโจมตีและตกเป็นเหยื่ออาชญากรรมเพราะความเกลียดชังอีกด้วย จนทำให้กิจกรรมเหล่านี้เกิดขึ้นหลายประเทศทั่วโลก

PRIDE FLAG

RAINBOW FLAG



HOT PINK	: IWFศ
RED	: ชีวิต
ORANGE	: การเยียวยา
YELLOW	: แสงอาทิตย์ที่ส่องสว่าง
GREEN	: ธรรมชาติ
TURQUOISE	: เวทมนตร์ หรือ ศิลปะ
INDIGO	: ความสามัคคี
VIOLET	: จิตวิญญาณอันแน่วแน่



Gilbert Baker

กิลเบิร์ต
เบเกอร์



ศิลปิน และนักขับเคลื่อนทางสังคมเพื่อสิทธิของเกย์ชาวอเมริกัน ผู้คิดค้นธงสีรุ้งขึ้นเมื่อปี 1978 เพื่อใช้ในการงานเดินขบวนรณรงค์สิทธิความเท่าเทียมกันของชาวเกย์ และเพื่อสดุดีแก่ฮาร์วี มิลค์ (Harvey Milk) เพื่อนของกิลเบิร์ต ซึ่งเป็นเกย์คนแรกที่ได้รับการเลือกตั้งอย่างเป็นทางการในรัฐแคลิฟอร์เนีย



ภายหลังจากการเปิดตัวอย่างเป็นทางการของธงสีรุ้ง Gilbert ได้ลดทอนสีออก 2 สี คือสีชมพู Hot Pink และสีฟ้า Turquoise เพราะเป็นสีพิเศษที่ยากต่อการผลิต ดังนั้นเพื่อให้ง่ายต่อการผลิตจึงจำเป็นต้องลดสีลงเหลือเพียง 6 สี

PRIDE FLAG



BISEXUAL PRIDE FLAG

ธงสำหรับคนที่สนใจทั้งเพศตรงข้าม และเพศเดียวกับตน ออกแบบโดย Michael Page และเปิดตัวในปี 1998



PINK / MAGENTA : แรงดึงดูดทางเพศสำหรับเพศเดียวกัน

LAVENDER : การผสมสีชมพูกับสีฟ้าเข้าด้วยกัน

ROYAL BLUE : แรงดึงดูดทางเพศกับเพศตรงข้าม

PANSEXUAL PRIDE FLAG

ธงสำหรับคนที่สนใจในผู้อื่นโดยที่ไม่จำกัดกรอบทางเพศ ทั้งเพศหญิง เพศชาย และ LGBTQ+ ปรากฏให้เห็นครั้งแรกในช่วงกลางปี 2010



PINK : ความสนใจในเพศหญิง

YELLOW : ความสนใจในเพศอื่น ๆ นอกจากเพศหญิง และเพศชาย

BLUE : ความสนใจในเพศชาย

INTERSEX PRIDE FLAG

คนที่เกิดมามีอวัยวะเพศของทั้งสองเพศโดยกำเนิด (Hermaphrodites / Ambisexual) ธงนี้สร้างขึ้นในปี 2013 โดย Morgan Carpenter



PURPLE CIRCLE : ความสม่ำเสมอ และความสมบูรณ์

YELLOW : สีเหลืองสื่อถึงกลุ่มคนที่เกิดมามีอวัยวะเพศของทั้งสองเพศ (Hermaphrodites)

PRIDE FLAG



LESBIAN PRIDE FLAG

ตัวแทนของชาวเลสเบียนหมายถึงผู้หญิงที่รักเพศเดียวกัน ธงนี้ถูกคิดค้นโดยนาตาลี แมคเคลย์ (Natalie McCray) เปิดตัวเมื่อปี 2018 เป็นการออกแบบใหม่แทนธงอันเก่าที่ไม่ได้รับความนิยมนัก

GENDERQUEER PRIDE FLAG

ธงของกลุ่มคนที่ไม่ต้องการจำกัดความว่าตนมีเพศอะไร ทำลายกรอบการจำกัดความด้านเพศ กับแนวคิดที่ว่ามนุษย์ทุกคนบนโลกล้วนมีความคิด และความชื่นชอบที่แตกต่างกันออกไป ดังนั้นจึงไม่จำเป็นต้องจำกัดความหรือให้คำนิยามเพื่อตีกรอบสิ่งเหล่านั้น ขึ้นมา ธงนี้ได้สร้างขึ้นเมื่อปี 2010 โดยมาลีน โรซี่ (Marilyn Roxie)



DARKEST ORANGE : เพศที่ไม่ตรงกับเพศสภาพ

MIDDLE ORANGE : ความเป็นอิสระ

LIGHTEST ORANGE : การรวมกลุ่ม

WHITE : ความเป็นหนึ่งเดียวกันของผู้หญิง

LIGHTEST PINK : ความสงบและสันติ

MIDDLE PINK : ความรักและเพศ

DARKEST PINK : ความเป็นผู้หญิง



LAVENDER : สีที่ผสมระหว่างสีชมพูตัวแทนของเพศหญิง กับสีฟ้าที่เป็นตัวแทนของเพศชาย อีกทั้งสีม่วงมักถูกนำไปเชื่อมโยงกับ LGBTQ+

WHITE : การเป็นคนไร้เพศ เพศที่เป็นกลาง

GREEN

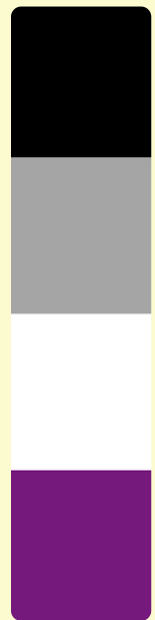
: สีคู่ตรงข้ามของสีม่วงลาเวนเดอร์ สื่อถึงความที่เป็นเพศที่ไม่มีคำจำกัดความ และคนที่ไม่อยู่ในกรอบทางเพศที่ถูกสังคมสร้างขึ้น

PRIDE FLAG



ASEXUAL PRIDE FLAG

คนที่ขาดแรงดึงดูดทางเพศหรือขาดความสนใจในกิจกรรมทางเพศ มีเพียง 1% ของประชากรทั้งโลกเท่านั้น โดยตรงสร้างขึ้นในปี 2010 จากการโหวต ที่จัดโดยเครือข่าย Asexuality Visibility and Education Network (AVEN)



BLACK

: การไร้ความรู้สึกทางเพศ

GRAY

: พื้นที่ตรงกลางระหว่างการไร้ความรู้สึกกับการมีความรู้สึกทางเพศ

WHITE

: ความรู้สึกทางเพศ

PURPLE

: การรวมกลุ่ม

TRANSGENDER PRIDE FLAG

ธงของคนข้ามเพศหรือคนที่มีเพศสภาพไม่ตรงกับเพศโดยกำเนิด สร้างโดย Monica Helms สาวประเภทสองชาวอเมริกัน ในปี 1999



BLUE

: ตัวแทนของเด็กผู้ชาย

WHITE

: ตัวแทนของคนข้ามเพศ มีเพศเป็นกลาง

PINK

: ตัวแทนของเด็กผู้หญิง

ที่มา

- <https://www.ifbprides.org/news-views/>
- <https://www.hotcourses.in.th/study-abroad-info/before-you-leave/what-is-lgbtq/>
- <https://thesmst.com/blog/2020/06/07/lgbtq-%E0%B8%84%E0%B8%B7%E0%B8%AD%E0%B8%AD%E0%B8%B0%E0%B9%84%E0%B8%A3/>
- <https://tajmahalprescott.com/lgbt-%E0%B8%84%E0%B8%B7%E0%B8%AD%E0%B8%AD%E0%B8%B0%E0%B9%84%E0%B8%A3-%E0%B9%81%E0%B8%A5%E0%B8%B0%E0%B8%97%E0%B8%B3%E0%B8%84%E0%B8%A7%E0%B8%B2%E0%B8%A1%E0%B8%A3%E0%B8%B9%E0%B9%89%E0%B8%88%E0%B8%B1/>
- <https://www.bbc.com/thai/international-55325742>
- <https://ok2bme.ca/resources/kids-teens/what-does-lgbtq-mean/>
- <https://www.gqthailand.com/culture/article/history-of-rainbow-flag>
- <https://edition.cnn.com/style/article/pride-rainbow-flag-design-history/index.html>
- <https://gilbertbaker.com/biography/>
- <https://www.seventeen.com/life/g32577915/lgbtq-pride-flags/?slide=5>

